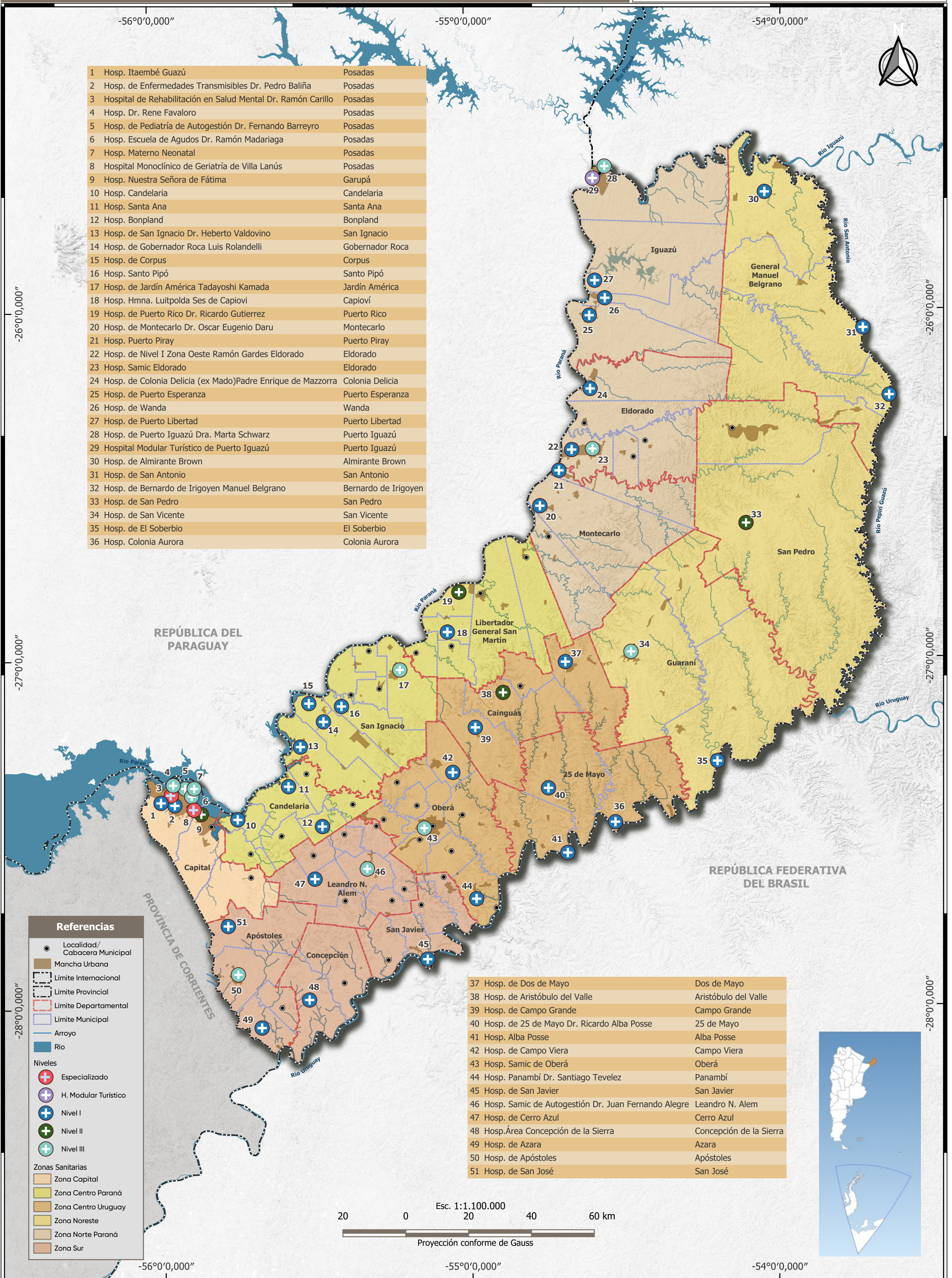


# HOSPITALES POR ZONAS SANITARIAS. AÑO 2026

PROVINCIA DE MISIONES

**MISIONES**  
GOBIERNO

IPEC  
Instituto Provincial  
de Estadística y Censos



1	Hosp. Itaembé Guazú	Posadas
2	Hosp. de Enfermedades Transmisibles Dr. Pedro Baliña	Posadas
3	Hospital de Rehabilitación en Salud Mental Dr. Ramón Carillo	Posadas
4	Hosp. Dr. Rene Favalaro	Posadas
5	Hosp. de Pediatría de Autogestión Dr. Fernando Barreyro	Posadas
6	Hosp. Escuela de Agudos Dr. Ramón Madariaga	Posadas
7	Hosp. Materno Neonatal	Posadas
8	Hospital Monoclínico de Geriatría de Villa Lanús	Posadas
9	Hosp. Nuestra Señora de Fátima	Garupá
10	Hosp. Candelaria	Candelaria
11	Hosp. Santa Ana	Santa Ana
12	Hosp. Bonpland	Bonpland
13	Hosp. de San Ignacio Dr. Heberto Valdovino	San Ignacio
14	Hosp. de Gobernador Roca Luis Rolandelli	Gobernador Roca
15	Hosp. de Corpus	Corpus
16	Hosp. Santo Pipó	Santo Pipó
17	Hosp. de Jardín América Tadayoshi Kamada	Jardín América
18	Hosp. Hmna. Luitpolda Ses de Capióvi	Capióvi
19	Hosp. de Puerto Rico Dr. Ricardo Gutierrez	Puerto Rico
20	Hosp. de Montecarlo Dr. Oscar Eugenio Daru	Montecarlo
21	Hosp. Puerto Piray	Puerto Piray
22	Hosp. de Nivel I Zona Oeste Ramón Gardes Eldorado	Eldorado
23	Hosp. Samic Eldorado	Eldorado
24	Hosp. de Colonia Delicia (ex Mado) Padre Enrique de Mazzorra	Colonia Delicia
25	Hosp. de Puerto Esperanza	Puerto Esperanza
26	Hosp. de Wanda	Wanda
27	Hosp. de Puerto Libertad	Puerto Libertad
28	Hosp. de Puerto Iguazú Dra. Marta Schwarz	Puerto Iguazú
29	Hospital Modular Turístico de Puerto Iguazú	Puerto Iguazú
30	Hosp. de Almirante Brown	Almirante Brown
31	Hosp. de San Antonio	San Antonio
32	Hosp. de Bernardo de Irigoyen Manuel Belgrano	Bernardo de Irigoyen
33	Hosp. de San Pedro	San Pedro
34	Hosp. de San Vicente	San Vicente
35	Hosp. de El Soberbio	El Soberbio
36	Hosp. Colonia Aurora	Colonia Aurora

37	Hosp. de Dos de Mayo	Dos de Mayo
38	Hosp. de Aristóbulo del Valle	Aristóbulo del Valle
39	Hosp. de Campo Grande	Campo Grande
40	Hosp. de 25 de Mayo Dr. Ricardo Alba Posse	25 de Mayo
41	Hosp. Alba Posse	Alba Posse
42	Hosp. de Campo Viera	Campo Viera
43	Hosp. Samic de Oberá	Oberá
44	Hosp. Panambí Dr. Santiago Tevez	Panambí
45	Hosp. de San Javier	San Javier
46	Hosp. Samic de Autogestión Dr. Juan Fernando Alegre	Leandro N. Alem
47	Hosp. de Cerro Azul	Cerro Azul
48	Hosp. Área Concepción de la Sierra	Concepción de la Sierra
49	Hosp. de Azara	Azara
50	Hosp. de Apóstoles	Apóstoles
51	Hosp. de San José	San José

**Referencias**

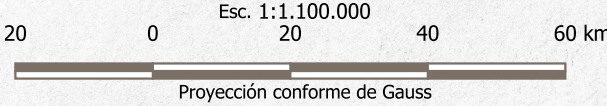
- Localidad/ Cabecera Municipal
- Mancha Urbana
- Límite Internacional
- Límite Provincial
- Límite Departamental
- Límite Municipal
- Arroyo
- Río

**Niveles**

- Especializado
- H. Modular Turístico
- Nivel I
- Nivel II
- Nivel III

**Zonas Sanitarias**

- Zona Capital
- Zona Centro Paraná
- Zona Centro Uruguay
- Zona Noreste
- Zona Norte Paraná
- Zona Sur



Fuentes:  
Instituto Geográfico Nacional (IGN).  
Dirección General de Catastro de la Provincia de Misiones (DGC).  
Infraestructura de Datos Espaciales de la Provincia de Misiones (IDE MISIONES).  
Sala de Situación. Dirección de Programación y Planificación. Ministerio de Salud