



MISIONES
PROVINCIA

IPEC
INSTITUTO PROVINCIAL
DE ESTADÍSTICA Y CENSOS

25 de Mayo 1460 - 2° y 3° Piso
Tel. 0376-4447014
Fax: 0376-4447018
Página: www.ipecmisiones.org
Correo electrónico:
ipecc@misiones.gov.ar

Posadas - Misiones



MISIONES
PROVINCIA

IPEC
INSTITUTO PROVINCIAL
DE ESTADÍSTICA Y CENSOS

INDICADORES SOCIALES

seguridad
pública

síntesis y evolución



misiones 2018

GUIA DE AUTORIDADES



Dirección de Metodología y Relevamiento Estadístico

Dr. Darío Ezequiel DÍAZ

Departamento de Estadísticas Sociodemográficas

Tec. Susana MAIDANA

Publicación

(Diseño y Compaginación)

Elizabeth MARGALL

IPEC

Instituto Provincial de Estadística y Censos



Tipo de delito

Delitos contra las personas: Se agrupan aquellos que atentan contra la vida y la salud, comprende homicidio, aborto, lesiones, disparo de armas de fuego, agresión, abandono de personas y omisión de auxilio.

Delitos contra la honestidad: La ley penal restringe el concepto de lo meramente sexual. Se consideran delitos contra la honestidad: la violación, el estupro, la corrupción, los ultrajes y el rapto. Además esta categoría comprende el abuso deshonesto, la explotación de ganancias provenientes de la prostitución, trata de personas y publicaciones obscenas.

Delitos contra la libertad: Comprende plagio, privación ilegal de la libertad, sustracción de menores, amenazas y coacciones, violación de domicilios, allanamiento ilegal, etc.

Delitos contra la propiedad: Comprende hurto, robo, extorsión, secuestro extorsivo, estafas y otras defraudaciones.

Lucha contra el Narcotráfico

AFORO: Cálculos de la cantidad y del valor de los géneros o mercancías existentes en un depósito.

MARIHUANA: La marihuana, una droga que estimula y provoca gran dependencia. Hace referencia a una droga extraída de una planta llamada “cannabis sativa”.

COCAÍNA: La cocaína o benzoilmetilecgonina según la denominación común internacional, también conocida simplemente como coca.

	Pág.
★ Presentación	5
★ Análisis descriptivo	6
★ Hechos delictuosos	7-19
★ Accidentes de Tránsito	20-22
★ Hechos de narcotráfico	23-25
★ Definiciones y Conceptos	26



El Instituto Provincial de Estadística y Censos de Misiones (IPEC), continuando con la política de difusión de la información pública para la elaboración y monitoreo de políticas públicas tendientes a mejorar la calidad de vida de la población, como así también para la consulta de los distintos tipos de usuarios acerca de la realidad provincial, publica información relativa a diversas temáticas.

Esta publicación contiene un conjunto de Información del Sector de la Seguridad Pública entre los años 2016 y 2017; y a su vez forma parte de una serie de documentos donde se presentan otras áreas, tales como educación, salud, tiempo libre y turismo.

Los contenidos aquí presentados respecto a la seguridad pública son los siguientes:

- Total delitos, según departamento.
- Tasa de delincuencia por 10.000 habitantes, según departamento.
- Distribución absoluta y relativa de los hechos delictuosos denunciados por departamento.
- Total de hechos delictuosos denunciados y esclarecidos por departamento.
- Distribución % del total de delitos esclarecidos, según departamento.
- Total de hechos delictuosos esclarecidos por tipo de delito, según departamento.
- Distribución % de los delitos esclarecidos, según tipo por departamento.

Accidentes de tránsito

- Cantidad de fallecidos en siniestros viales y frecuencia diaria de fallecidos en accidentes de tránsito.
- Distribución porcentual de días de la semana, donde ocurren la mayor cantidad de accidentes viales.
- Distribución porcentual de horarios donde ocurren la mayor cantidad de accidentes viales.

Informe de hechos de Narcotráfico en el ámbito de la Provincia de Misiones

Para la elaboración de esta publicación, fue necesaria la información básica brindada por el Ministerio de Gobierno de la provincia en base a información suministrada por el Departamento "Sistema GEO Referenciada y Estadística Oportuna" de la Jefatura de Policía de la Provincia de Misiones.

A quienes les estamos muy agradecidos

**Dirección Ejecutiva
del IPEC**

Cantidad total de delitos

La cantidad total de hechos delictuosos en el año 2017 fue de 26.165 denuncias, de las cuales, el 31,8% fue esclarecido.

Del total de delitos, el 67,2% fue contra la propiedad (17.574 hechos), el 23,9% contra las personas (6.258 hechos), el 3,4% contra la integridad sexual (896 hechos) y el restante 5,5% configurar otros delitos (1.437 hechos). El porcentaje de esclarecimiento fue del 31,8%, es decir, 8.318 delitos denunciados fueron esclarecidos.

En cuanto al año 2016, la cantidad total de hechos delictivos fue de 29.372 denuncias. Particularmente, la cantidad de delitos denunciados contra la propiedad represento un 65, 9%, contra las personas un 19, 9% y contra la integridad sexual un 2,7%.

Accidentes de tránsito

La Jefatura de la Provincia de Misiones, informó que, en el año 2017, resultaron 258 personas fallecidas producto de los siniestros viales existentes. Esto implica una reducción respecto al dato del año 2016, donde las víctimas fatales fueron 265 personas.

Si se analiza los días en los que ocurren la mayor cantidad de siniestros viales, los días lunes ocurrieron el 18,0% de los siniestros, los sábados el 16,0%, domingo 15,0%, viernes 14,0%, martes y jueves 13,0% y miércoles 11,0%.

La franja horaria con mayores siniestros de este tipo es de 18 a 20 horas donde ocurrieron el 19,0% del total, entre las 20 y 22 horas el 14,0%; de 16 a 18 horas y de 10 a 12 horas ocurrieron el 11,0% de los siniestros.

Narcotráfico

Durante el año 2017, se llevaron a cabo 288 operativos donde se confiscaron 20.944,15 Kg de marihuana, representando un incremento en 5.677,83 kg respecto al año anterior y 13.230 kg. de cocaína (8,054 kg. más que en el año anterior).

El total de secuestros tiene un valor que asciende significativamente de \$132.769.495,50 en el año 2016 a \$437.899.701,00 en el año 2017.

Total delitos, según departamento. Años 2016-2017.

Departamento	Años	
	2016	2017
Total Provincial	29.372	26.165
Apóstoles	550	563
Cainguás	1.209	925
Candelaria	709	830
Capital	12.430	11.160
Concepción	108	83
Eldorado	2.023	1.788
Gral. Manuel Belgrano	828	577
Guaraní	1.361	1.047
Iguazú	1.868	1.617
Leandro N. Alem	768	664
Lib. Gral. San Martín	795	702
Montecarlo	606	546
Oberá	3.623	3.470
San Ignacio	1.216	1.034
San Javier	303	262
San Pedro	479	455
25 de Mayo	496	442

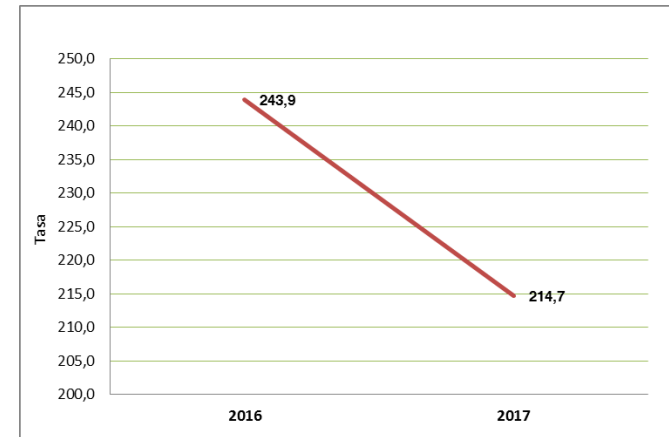
Fuente: IPEC. Elaboración propia en base a datos de la Dirección General de Planeamiento y Estrategia de la Policía de la Provincia de Misiones. Departamento de "Sistema GEO Referenciada y Estadística Oportuna".

Delitos denunciados. Años 2016-2017.

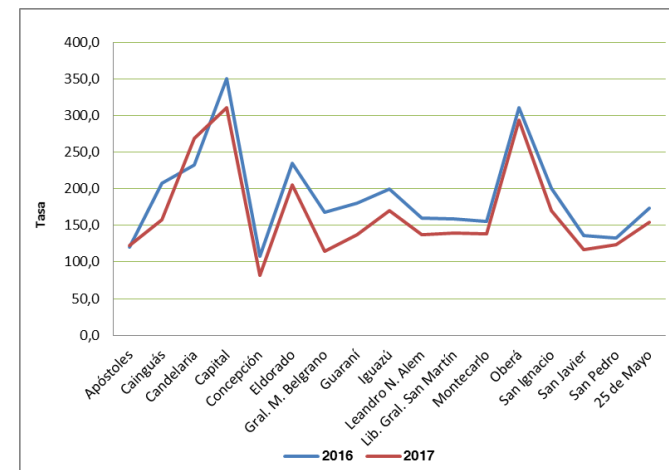
Departamento	Tasa de delincuencia	
	2016	2017
Total Provincial	243,9	214,7
Apóstoles	120,6	122,3
Caingúas	207,9	157,3
Candelaria	232,9	268,2
Capital	350,4	310,9
Concepción	107,4	82,1
Eldorado	235,1	205,1
Gral. Manuel Belgrano	167,4	114,4
Guaraní	180,7	137,0
Iguazú	200,2	170,2
Leandro N. Alem	160,1	137,3
Lib. Gral. San Martín	159,2	139,3
Montecarlo	155,2	138,8
Oberá	310,5	294,1
San Ignacio	201,2	170,2
San Javier	136,1	116,7
San Pedro	132,6	123,4
25 de Mayo	173,3	154,1

Fuente: IPEC. Elaboración propia en base a datos de la Jefatura de Policía de la Provincia de Misiones. Departamento de "Sistema GEO Referenciada y Estadística Oportuna".

Tasa de delincuencia por 10.000 habitantes. Total provincia. Años 2016-2017.



Tendencia de la tasa de delincuencia por 10.000 habitantes, según departamento. Años 2016 -2017.



Fuente: IPEC. Elaboración propia en base a datos de la Jefatura de Policía de la Provincia de Misiones. Departamento de "Sistema GEO Referenciada y Estadística Oportuna".

Distribución absoluta de los hechos delictuosos denunciados, por departamento, según tipo. Año 2016.

Departamento	Tipo de delito			
	Contra las personas (*)	Contra la propiedad	Contra la integridad sexual	Otros delitos
Total Provincial	5.851	19.356	797	3.368
Apóstoles	76	365	27	82
Cainguás	231	769	47	162
Candelaria	157	499	9	44
Capital	2.537	8.805	256	832
Concepción	17	74	0	17
Eldorado	417	1.296	60	250
Gral. Manuel Belgrano	166	512	31	119
Guaraní	296	784	55	226
Iguazú	269	1.340	64	195
Leandro N. Alem	146	482	21	119
Lib. Gral. San Martín	102	458	27	208
Montecarlo	131	389	21	65
Oberá	776	2.095	100	652
San Ignacio	232	724	34	226
San Javier	72	163	12	56
San Pedro	77	313	25	64
25 de Mayo	149	288	8	51

(*) Incluye delitos contra las personas **culposos** y contra las personas **dolosos**.

Fuente: IPEC. Elaboración propia en base a datos de la Dirección General de Planeamiento y Estrategia de la Policía de la Provincia de Misiones. Departamento de "Sistema GEO Referenciada y Estadística Oportuna".

Distribución relativa de los hechos delictuosos por departamento, según tipo. Año 2016.

Departamento	Tipo de delito			
	Contra las personas (*)	Contra la propiedad	Contra la integridad sexual	Otros delitos
Total Provincial	19,9	65,9	2,7	11,5
Apóstoles	13,8	66,4	4,9	14,9
Cainguás	19,1	63,6	3,9	13,4
Candelaria	22,1	70,4	1,3	6,2
Capital	20,4	70,8	2,1	6,7
Concepción	15,7	68,5	0,0	15,7
Eldorado	20,6	64,1	3,0	12,4
Gral. Manuel Belgrano	20,0	61,8	3,7	14,4
Guaraní	21,7	57,6	4,0	16,6
Iguazú	14,4	71,7	3,4	10,4
Leandro N. Alem	19,0	62,8	2,7	15,5
Lib. Gral. San Martín	12,8	57,6	3,4	26,2
Montecarlo	21,6	64,2	3,5	10,7
Oberá	21,4	57,8	2,8	18,0
San Ignacio	19,1	59,5	2,8	18,6
San Javier	23,8	53,8	4,0	18,5
San Pedro	16,1	65,3	5,2	13,4
25 de Mayo	30,0	58,1	1,6	10,3

(*) Incluye delitos contra las personas **culposos** y contra las personas **dolosos**.

Fuente: IPEC. Elaboración propia en base a datos de la Dirección General de Planeamiento y Estrategia de la Policía de la Provincia de Misiones. Departamento de "Sistema GEO Referenciada y Estadística Oportuna".

Distribución absoluta de los hechos delictuosos denunciados, por departamento, según tipo.
Año 2017.

Departamento	Tipo de delito			
	Contra las personas (*)	Contra la propiedad	Contra la integridad sexual	Otros delitos
Total Provincial	6.258	17.574	896	1.437
Apóstoles	95	404	36	28
Caingúas	152	687	39	47
Candelaria	139	651	8	32
Capital	2.869	7.700	315	276
Concepción	10	67	0	6
Eldorado	363	1.211	63	151
Gral. Manuel Belgrano	117	372	29	59
Guaraní	243	659	37	108
Iguazú	341	1.087	62	127
Leandro N. Alem	166	444	21	33
Lib. Gral. San Martín	137	466	33	66
Montecarlo	123	346	20	57
Oberá	972	2.094	128	276
San Ignacio	195	686	68	85
San Javier	60	177	9	16
San Pedro	90	308	15	42
25 de Mayo	186	215	13	28

(*) Incluye delitos contra las personas **culposos** y contra las personas **dolosos**.

Fuente: IPEC. Elaboración propia en base a datos de la Dirección General de Planeamiento y Estrategia de la Policía de la Provincia de Misiones. Departamento de "Sistema GEO Referenciada y Estadística Oportuna".

Distribución relativa de los hechos delictuosos denunciados, por departamento, según tipo.
Año 2017.

Departamento	Tipo de delito			
	Contra las personas (*)	Contra la propiedad	Contra la integridad sexual	Otros delitos
Total Provincial	23,9	67,2	3,4	5,5
Apóstoles	16,9	71,8	6,4	5,0
Caingúas	16,4	74,3	4,2	5,1
Candelaria	16,7	78,4	1,0	3,9
Capital	25,7	69,0	2,8	2,5
Concepción	12,0	80,7	0,0	7,2
Eldorado	20,3	67,7	3,5	8,4
Gral. Manuel Belgrano	20,3	64,5	5,0	10,2
Guaraní	23,2	62,9	3,5	10,3
Iguazú	21,1	67,2	3,8	7,9
Leandro N. Alem	25,0	66,9	3,2	5,0
Lib. Gral. San Martín	19,5	66,4	4,7	9,4
Montecarlo	22,5	63,4	3,7	10,4
Oberá	28,0	60,3	3,7	8,0
San Ignacio	18,9	66,3	6,6	8,2
San Javier	22,9	67,6	3,4	6,1
San Pedro	19,8	67,7	3,3	9,2
25 de Mayo	42,1	48,6	2,9	6,3

(*) Incluye delitos contra las personas **culposos** y contra las personas **dolosos**.

Fuente: IPEC. Elaboración propia en base a datos de la Dirección General de Planeamiento y Estrategia de la Policía de la Provincia de Misiones. Departamento de "Sistema GEO Referenciada y Estadística Oportuna".

Distribución de los hechos delictuosos, según tipo de delito.
Total provincial. Años 2016-2017.

Departamento	Año	
	2016	2017
Total Provincial	29.372	26.165
Contra las personas (*)	5.851	6.258
Contra la propiedad	19.356	17.574
Contra la integridad sexual	797	896
Otros delitos	3.368	1.437

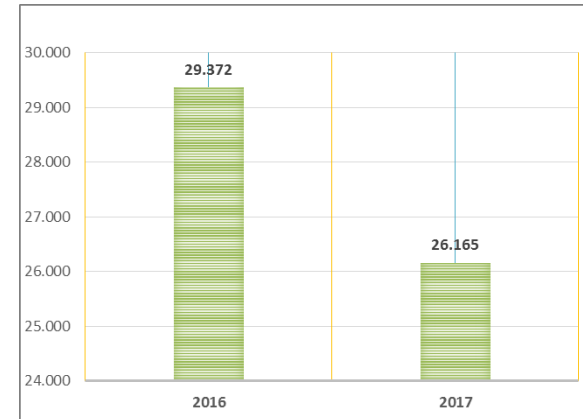
(!) Incluye delitos contra las personas **culposos** y contra las personas **dolosos**.
Fuente: IPEC. Elaboración propia en base a datos de la Dirección General de Planeamiento y Estrategia de la Policía de la Provincia de Misiones. Departamento de "Sistema GEO Referenciada y Estadística Oportuna".

Distribución relativa de los hechos delictuosos, según tipo de delito.
Total provincial. Años 2016-2017.

Departamento	Año	
	2016	2017
Porcentajes		
Total Provincial	100,0	100,0
Contra las personas (*)	19,9	23,9
Contra la propiedad	65,9	67,2
Contra la integridad sexual	2,7	3,4
Otros delitos	11,5	5,5

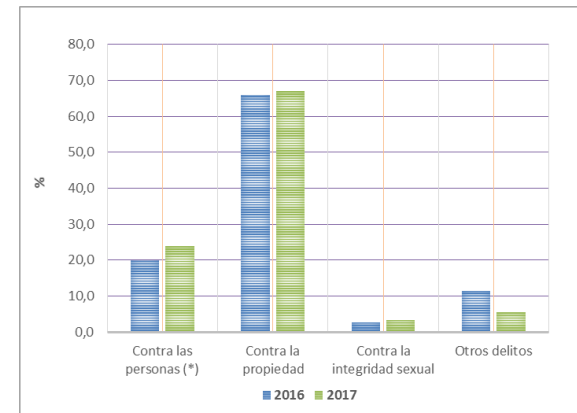
(*) Incluye delitos contra las personas **culposos** y contra las personas **dolosos**.
Fuente: IPEC. Elaboración propia en base a datos de la Dirección General de Planeamiento y Estrategia de la Policía de la Provincia de Misiones. Departamento de "Sistema GEO Referenciada y Estadística Oportuna".

Hechos delictuosos denunciados. Total provincial.
Años 2016-2017.



Fuente: IPEC. Elaboración propia en base a datos de la Dirección General de Planeamiento y Estrategia de la Policía de la Provincia de Misiones. Departamento de "Sistema GEO Referenciada y Estadística Oportuna".

Distribución relativa de los hechos delictuosos, según tipo de delito. Total provincia. Años 2016 - 2017.



(*) Incluye delitos contra las personas **culposos** y contra las personas **dolosos**.
Fuente: IPEC. Elaboración propia en base a datos de la Dirección General de Planeamiento y Estrategia de la Policía de la Provincia de Misiones. Departamento de "Sistema GEO Referenciada y Estadística Oportuna".

Total de hechos delictuosos, denunciados y esclarecidos por departamento. Año 2017.

Departamento	Delitos		% delitos esclarecidos
	Denunciados	Esclarecidos	
Total Provincial	26.165	8.318	31,8
Apóstoles	563	186	33,0
Cainguás	925	209	22,6
Candelaria	830	242	29,2
Capital	11.160	2.714	24,3
Concepción	83	33	39,8
Eldorado	1.788	536	30,0
Gral. Manuel Belgrano	577	201	34,8
Guaraní	1.047	338	32,3
Iguazú	1.617	624	38,6
Leandro N. Alem	664	334	50,3
Lib. Gral. San Martín	702	261	37,2
Montecarlo	546	140	25,6
Oberá	3.470	1.796	51,8
San Ignacio	1.034	334	32,3
San Javier	262	94	35,9
San Pedro	455	136	29,9
25 de Mayo	442	140	31,7

Fuente: IPEC. Elaboración propia en base a datos de la Dirección General de Planeamiento y Estrategia de la Policía de la Provincia de Misiones. Departamento de "Sistema GEO Referenciada y Estadística Oportuna".

Total de hechos delictuosos esclarecidos, por tipo de delito, según departamento. Año 2017.

Departamento	Tipos de delitos esclarecidos			
	Contra las personas (*)	Contra la propiedad	Contra la integridad sexual	Otros delitos
Total Provincial	3.835	2.968	635	880
Apóstoles	64	82	20	20
Cainguás	61	93	31	24
Candelaria	72	153	3	14
Capital	1.476	916	204	118
Concepción	8	21	0	4
Eldorado	246	185	33	72
Gral. Manuel Belgrano	74	63	23	41
Guaraní	147	104	17	70
Iguazú	310	164	55	95
Leandro N. Alem	143	150	18	23
Lib. Gral. San Martín	105	80	33	43
Montecarlo	62	36	13	29
Oberá	789	675	107	225
San Ignacio	119	111	53	51
San Javier	40	38	7	9
San Pedro	51	51	9	25
25 de Mayo	68	46	9	17

(*) Incluye delitos contra las personas **culposos** y contra las personas **dolosos**.

Fuente: IPEC. Elaboración propia en base a datos de la Dirección General de Planeamiento y Estrategia de la Policía de la Provincia de Misiones. Departamento de "Sistema GEO Referenciada y Estadística Oportuna".

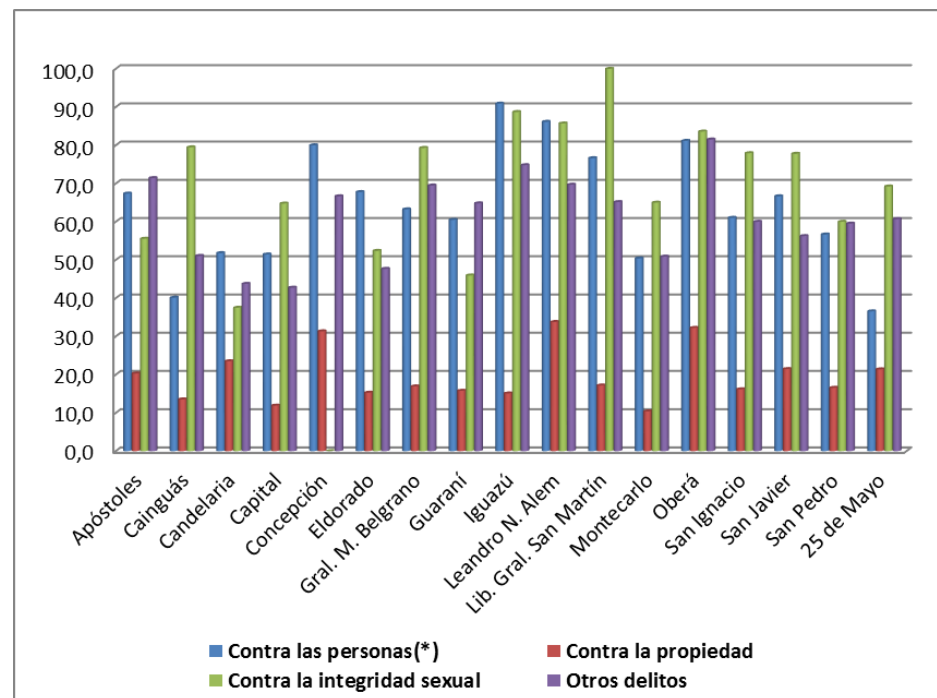
Distribución % de los delitos esclarecidos , según tipo por departamento. Total provincial. Año 2017.

Departamento	Tipo de delito			
	Contra las personas (*)	Contra la propiedad	Contra la integridad sexual	Otros delitos
Total Provincial	61,3	16,9	70,9	61,2
Apóstoles	67,4	20,3	55,6	71,4
Caingúas	40,1	13,5	79,5	51,1
Candelaria	51,8	23,5	37,5	43,8
Capital	51,4	11,9	64,8	42,8
Concepción	80,0	31,3	0,0	66,7
Eldorado	67,8	15,3	52,4	47,7
Gral. Manuel Belgrano	63,2	16,9	79,3	69,5
Guaraní	60,5	15,8	45,9	64,8
Iguazú	90,9	15,1	88,7	74,8
Leandro N. Alem	86,1	33,8	85,7	69,7
Lib. Gral. San Martín	76,6	17,2	100,0	65,2
Montecarlo	50,4	10,4	65,0	50,9
Oberá	81,2	32,2	83,6	81,5
San Ignacio	61,0	16,2	77,9	60,0
San Javier	66,7	21,5	77,8	56,3
San Pedro	56,7	16,6	60,0	59,5
25 de Mayo	36,6	21,4	69,2	60,7

(*) Incluye delitos contra las personas **culposos** y contra las personas **dolosos**.

Fuente: IPEC. Elaboración propia en base a datos de la Dirección General de Planeamiento y Estrategia de la Policía de la Provincia de Misiones. Departamento de "Sistema GEO Referenciada y Estadística Oportuna".

Distribución % de los delitos esclarecidos , según tipo por departamento. Año 2017.



(*) Incluye delitos contra las personas **culposos** y contra las personas **dolosos**.

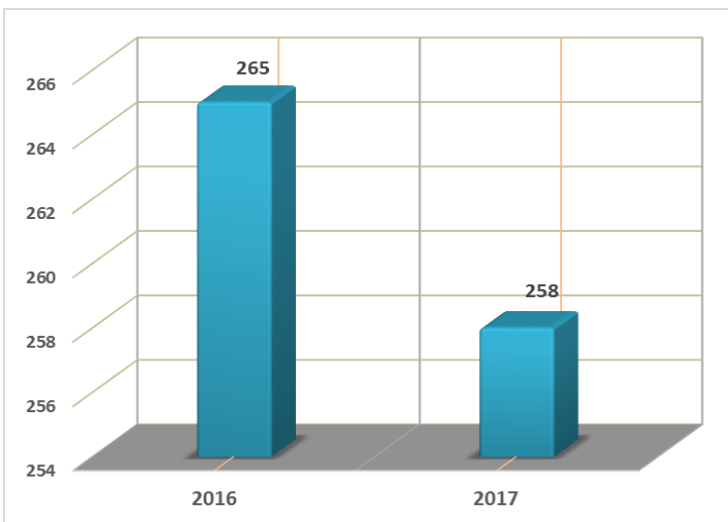
Fuente: IPEC. Elaboración propia en base a datos de la Dirección General de Planeamiento y Estrategia de la Policía de la Provincia de Misiones. Departamento de "Sistema GEO Referenciada y Estadística Oportuna".

Cantidad de fallecidos en siniestros viales y frecuencia diaria de fallecidos en accidentes de tránsito. Años 2016-2017.

Año	Fallecidos en siniestros viales	Frecuencia diaria de fallecidos en siniestros viales
2016	265	1
2017	258	1

Fuente: IPEC. Elaboración propia en base a datos de la Dirección General de Planeamiento y Estrategia de la Policía de la Provincia de Misiones. Departamento de "Sistema GEO Referenciada y Estadística Oportuna".

Total de fallecidos en siniestros viales. Total provincial. Años 2016-2017.



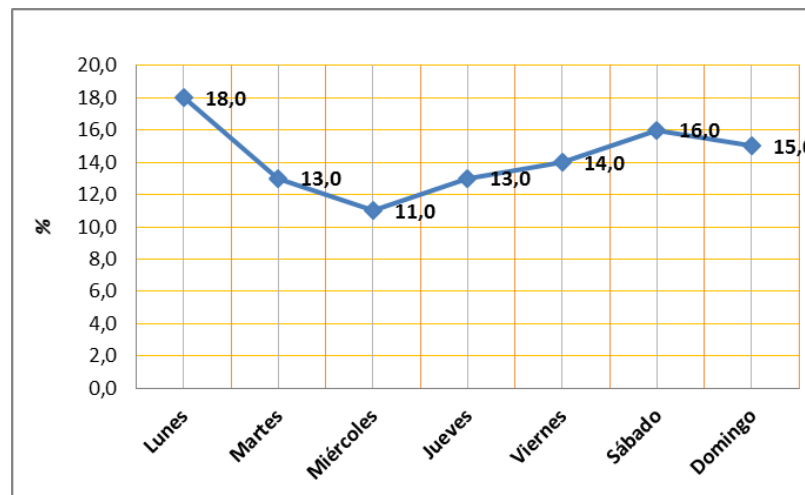
Fuente: IPEC. Elaboración propia en base a datos de la Dirección General de Planeamiento y Estrategia de la Policía de la Provincia de Misiones. Departamento de "Sistema GEO Referenciada y Estadística Oportuna".

Distribución porcentual de días de la semana, donde ocurren la mayor cantidad de accidentes viales.

Días	%
Lunes	18,0
Martes	13,0
Miércoles	11,0
Jueves	13,0
Viernes	14,0
Sábado	16,0
Domingo	15,0

Fuente: IPEC. Elaboración propia en base a datos de la Dirección General de Planeamiento y Estrategia de la Policía de la Provincia de Misiones. Departamento de "Sistema GEO Referenciada y Estadística Oportuna".

% de días de la semana donde ocurren la mayor cantidad de accidentes viales.



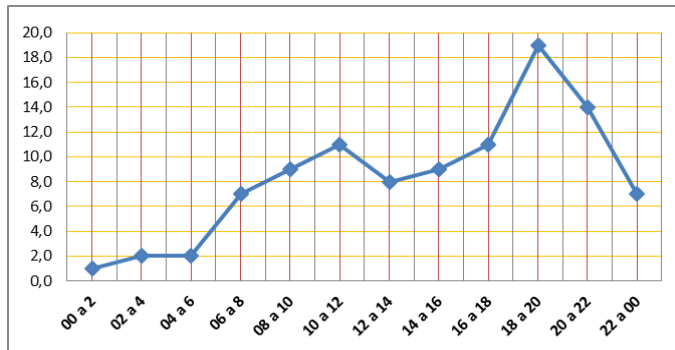
Fuente: IPEC. Elaboración propia en base a datos de la Dirección General de Planeamiento y Estrategia de la Policía de la Provincia de Misiones. Departamento de "Sistema GEO Referenciada y Estadística Oportuna".

Distribución porcentual de horarios donde ocurren la mayor cantidad de accidentes viales.

Horarios	%
00:00 a 02:00	1,0
02:00 a 04:00	2,0
04:00 a 06:00	2,0
06:00 a 08:00	7,0
08:00 a 10:00	9,0
10:00 a 12:00	11,0
12:00 a 14:00	8,0
14:00 a 16:00	9,0
16:00 a 18:00	11,0
18:00 a 20:00	19,0
20:00 a 22:00	14,0
22:00 a 00:00	7,0

Fuente: IPEC. Elaboración propia en base a datos de la Dirección General de Planeamiento y Estrategia de la Policía de la Provincia de Misiones. Departamento de "Sistema GEO Referenciada y Estadística Oportuna".

Horarios donde ocurren la mayor cantidad de accidentes viales.

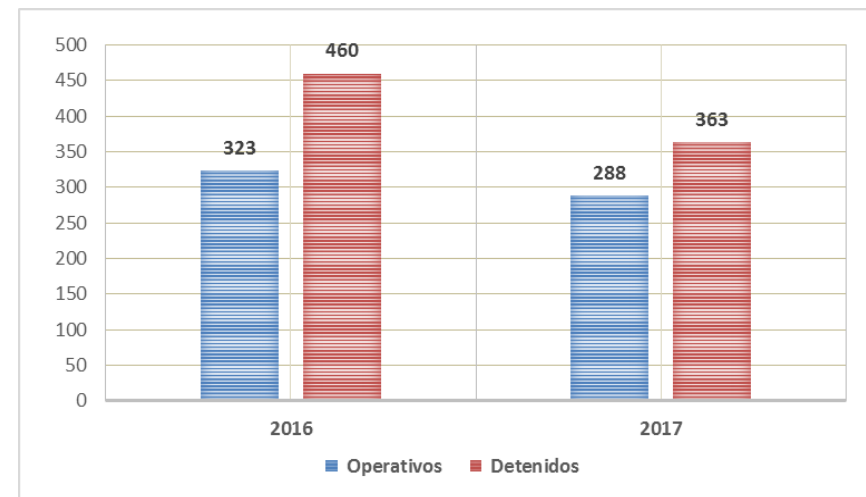


Hechos de narcotráfico ocurridos en el ámbito de la Provincia de Misiones. Período 2016-2017.

Hechos de narcotráfico	2016	2017
Operativos	323	288
Detenidos	460	363
AFORO en (\$)	132.769.495,50	437.899.701,00
Marihuana (Kg.)	15.266,77	20.944,15
Cocaína (Grs./Kg.)	5,176	13,230

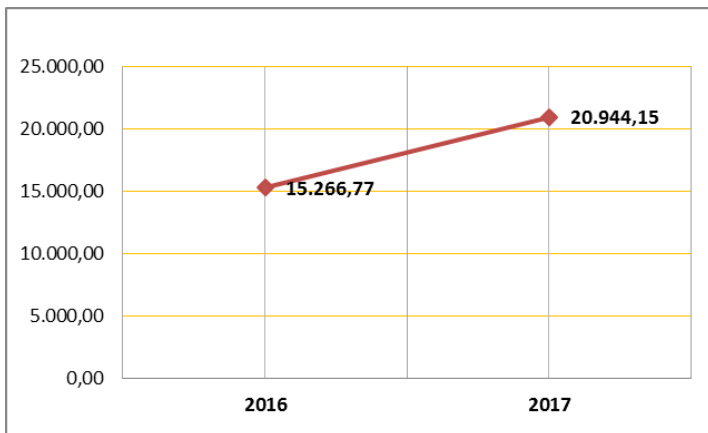
AFORO: Cálculos de la cantidad y del valor de los géneros o mercancías existentes en un depósito.
Fuente: IPEC. Elaboración propia en base a datos de la Dirección General de Planeamiento y Estrategia de la Policía de la Provincia de Misiones. Departamento de "Sistema GEO Referenciada y Estadística Oportuna".

Cantidad de operativos y detenidos en el ámbito de la Provincia de Misiones, en la lucha contra el Narcotráfico. Período 2016-2017.

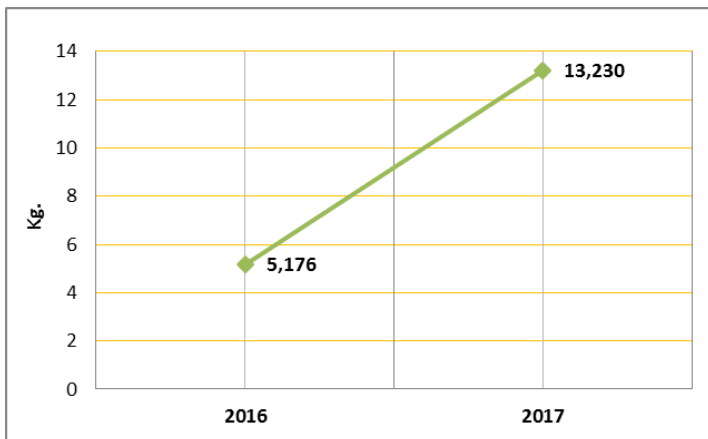


Fuente: IPEC. Elaboración propia en base a datos de la Dirección General de Planeamiento y Estrategia de la Policía de la Provincia de Misiones. Departamento de "Sistema GEO Referenciada y Estadística Oportuna".

MARIHUANA incautada en los distintos operativos en el ámbito de la Provincia de Misiones, en la lucha contra el Narcotráfico. Períodos 2016-2017.

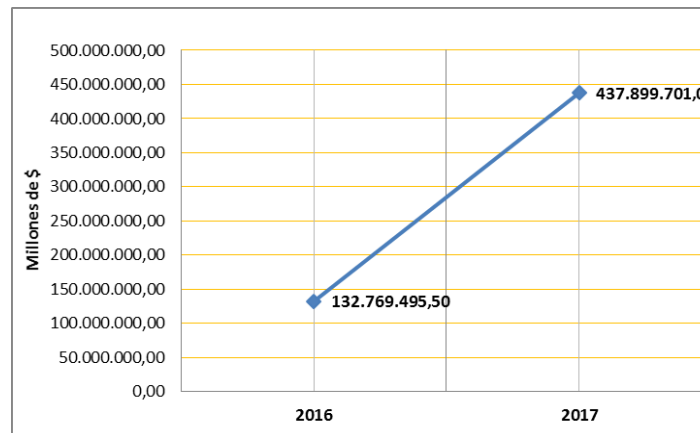


COCAÍNA incautada en los distintos operativos en el ámbito de la Provincia de Misiones, en la lucha contra el Narcotráfico. Períodos 2016-2017.



Fuente: IPEC. Elaboración propia en base a datos de la Dirección General de Planeamiento y Estrategia de la Policía de la Provincia de Misiones. Departamento de "Sistema GEO Referenciada y Estadística Oportuna".

AFORO en millones de pesos, en el ámbito de la Provincia de Misiones, en la lucha contra el narcotráfico. Períodos 2016-2017.



Fuente: IPEC. Elaboración propia en base a datos de la Dirección General de Planeamiento y Estrategia de la Policía de la Provincia de Misiones. Departamento de "Sistema GEO Referenciada y Estadística Oportuna".